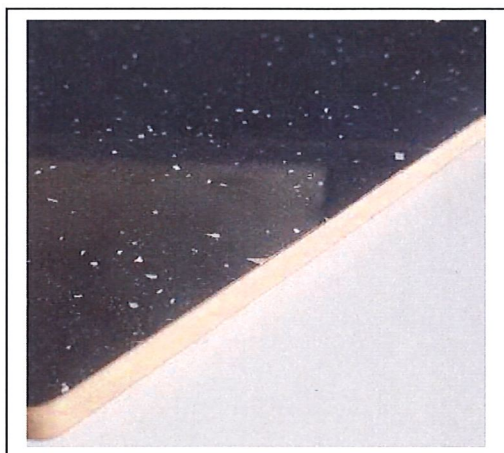


KARTA TECHNICZNA



KRONOSPAN Mielec Sp. z o.o.
ul. Wojska Polskiego 3 · 39-300 Mielec · Poland
T +48 17 5822 200 · F +48 17 5822 300
office.mielec@kronospan.pl · www.kronospan.pl

PRODUKT: PŁYTY SPLASHBACK



Płyty SPLASHBACK to innowacyjne rozwiązanie do zabezpieczania ścian w kuchni pomiędzy dolnymi a górnymi szafkami.

Taka forma płyt SPLASHBACK stosowana jest do nowoczesnych, stylowych projektów kuchni.

Płyty SPLASHBACK wykonane są z dekoracyjnego laminatu HPL oraz płyty typu MDF o grubości 10 mm. Cechuje je wysoki poziom komfortu, funkcjonalność oraz maksymalna łatwość czyszczenia. Kolekcja SPLASHBACK charakteryzuje się unikalnymi, pomysłowymi wzorami graficznymi.

Płyty SPLASHBACK są łatwe w montażu i estetyczne w wykonaniu.

Wymagania jakościowe

Parametry	Norma	Jednostka	Grubość 10 [mm]
Szerokość	EN 324-1	[mm]	640
Długość	EN 324-1	[mm]	4100
Tolerancja grubości	EN 324-1	[mm]	+ 2,0
Tolerancja długości	EN 324-1	[mm]	± 5,0
Tolerancja szerokości	EN 324-1	[mm]	± 5,0
Tolerancja prostoliniowości	EN 324-2	[mm/m]	± 2,0
Emisja formaldehydu E1	EN 717-1	[ppm]	< 0,1
Gęstość	EN 323	[kg/m ³]	≥ 650
Wytrzymałość na rozciąganie prostopadłe do płaszczyzny	EN 319	[N/mm ²]	≥ 0,40
Odporność na przetarcie wierzchniej warstwy	EN 438-2.10	[obroty punkt początkowy]	≥ 150
Odporność na zaplamienie wierzchniej warstwy	EN 438-2.26	[stopień]	Grupa 1 & 2 - stopień 5 Grupa 3 - stopień ≥ 4
Odporność na działanie pary wodnej	EN 438-2.14	[stopień]	Wysoki połysk - stopień ≥ 3 pozostałe struktury- stopień ≥ 4

Szczegółowe instrukcje w zakresie użytkowania, konserwacji oraz montażu dostępne są na stronie www.kronospan.pl oraz www.kronosfera.pl

Przechowywanie i transport: płyty SPLASHBACK należy transportować i przechowywać w pozycji poziomej, na suchym, utwardzonym i płaskim podłożu w taki sposób, aby nie uległy zawilgoceniu i mechanicznemu uszkodzeniu bądź deformacji.

Opracował: Monika Kuroś, Bartłomiej Burghardt
v_0,3_28.03.2023

Zatwierdził: Daniel Walas